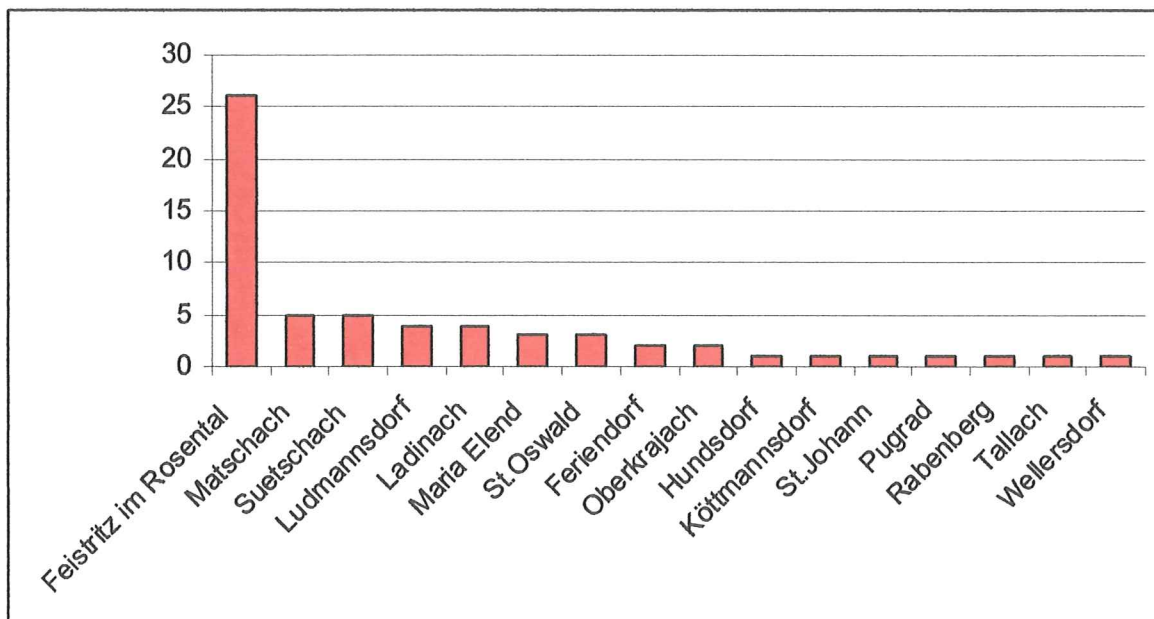


Statistik First Responder Einsätze 2008

1. Anzahl der Einsätze: 61

2. Anzahl der gefahrene Kilometer: 356

3. Einsatzort (Anzahl der Einsätze):



- Feistritz im Rosental: 26
- Matschach: 5
- Suetschach: 5
- Ludmannsdorf: 4
- Ladinach: 4
- Maria Elend: 3
- St.Oswald: 3
- Feriendorf: 2

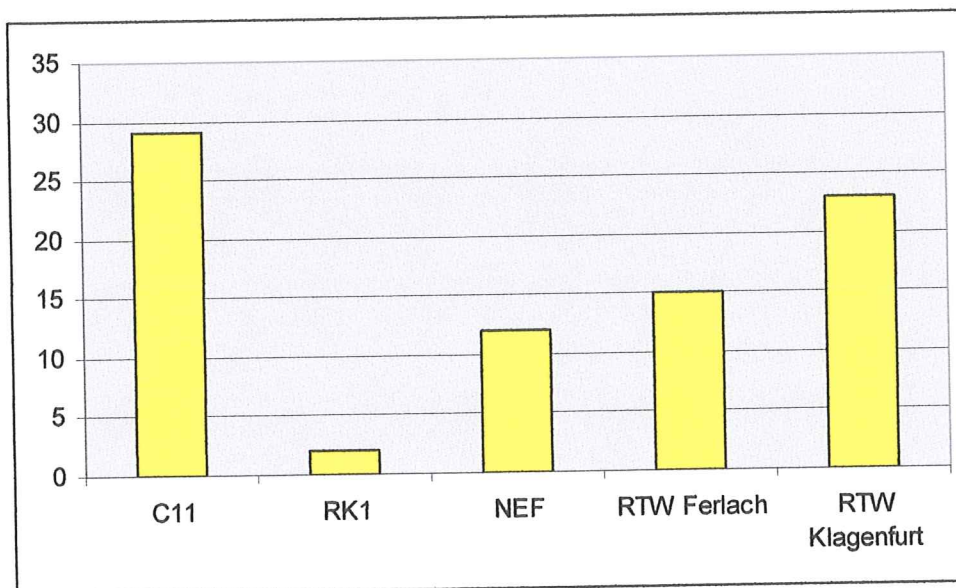
- Oberkrajach: 2
- Hundsdorf: 1
- Köttmannsdorf: 1
- St.Johann: 1
- Pugrad: 1
- Rabenberg: 1
- Tallach: 1
- Wellersdorf: 1

Statistik der First Responder Einsätze 2008 und 2009

4. Differenz zwischen Ankunft des/der Responder/s und Rettungsmittel

- Min. 6 Minuten
- Max. 25 Minuten
- Durchschnittlich 13 Minuten

5. Nachkommende Einsatzmittel:



- C11: 29
- RK1: 2
- NEF: 12
- RTW Ferlach: 15
- RTW Klagenfurt: 23

6. Ärztenotdienst bei Einsätzen: 7

7. 1mal Belassung und 2mal Reverse unterschrieben